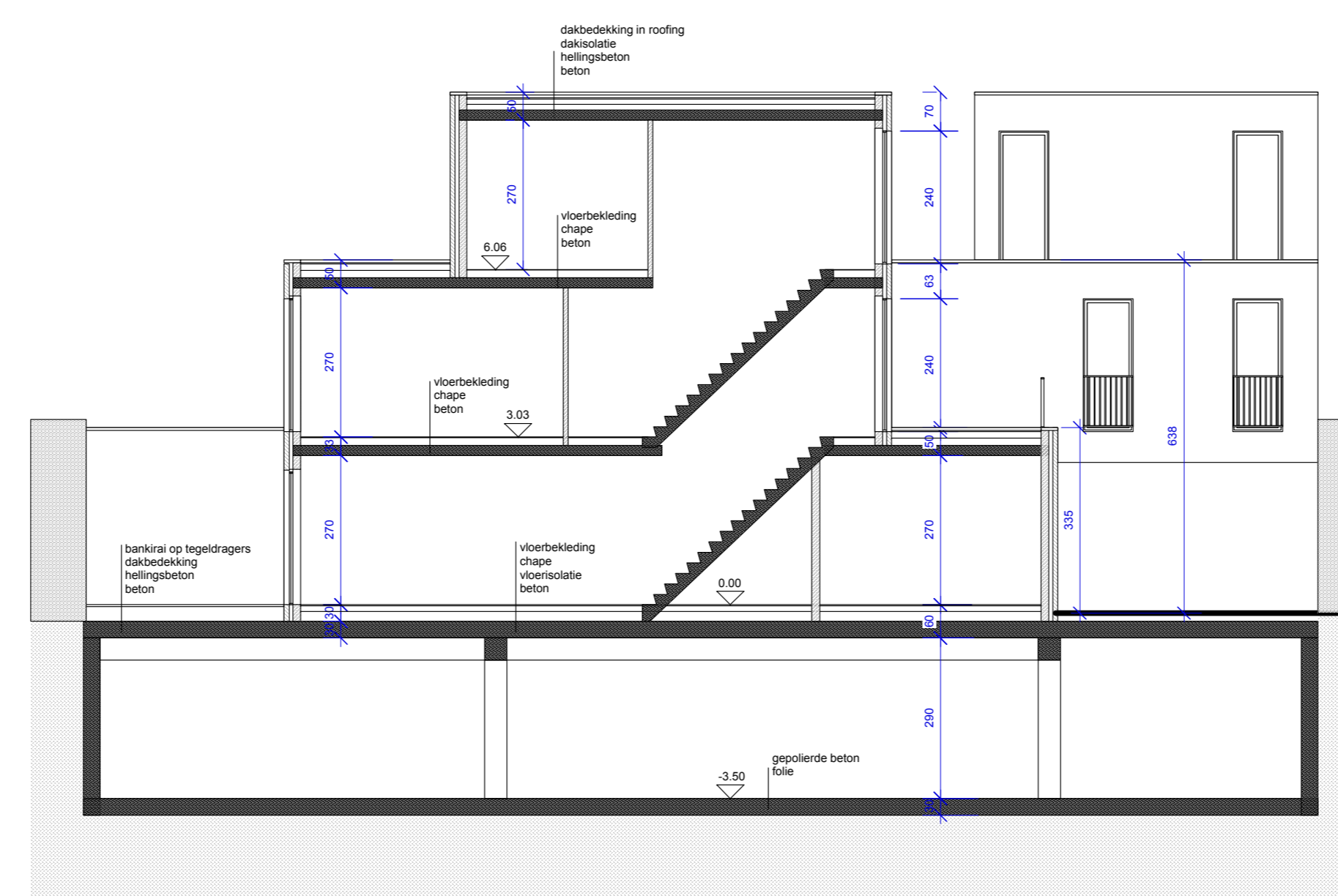
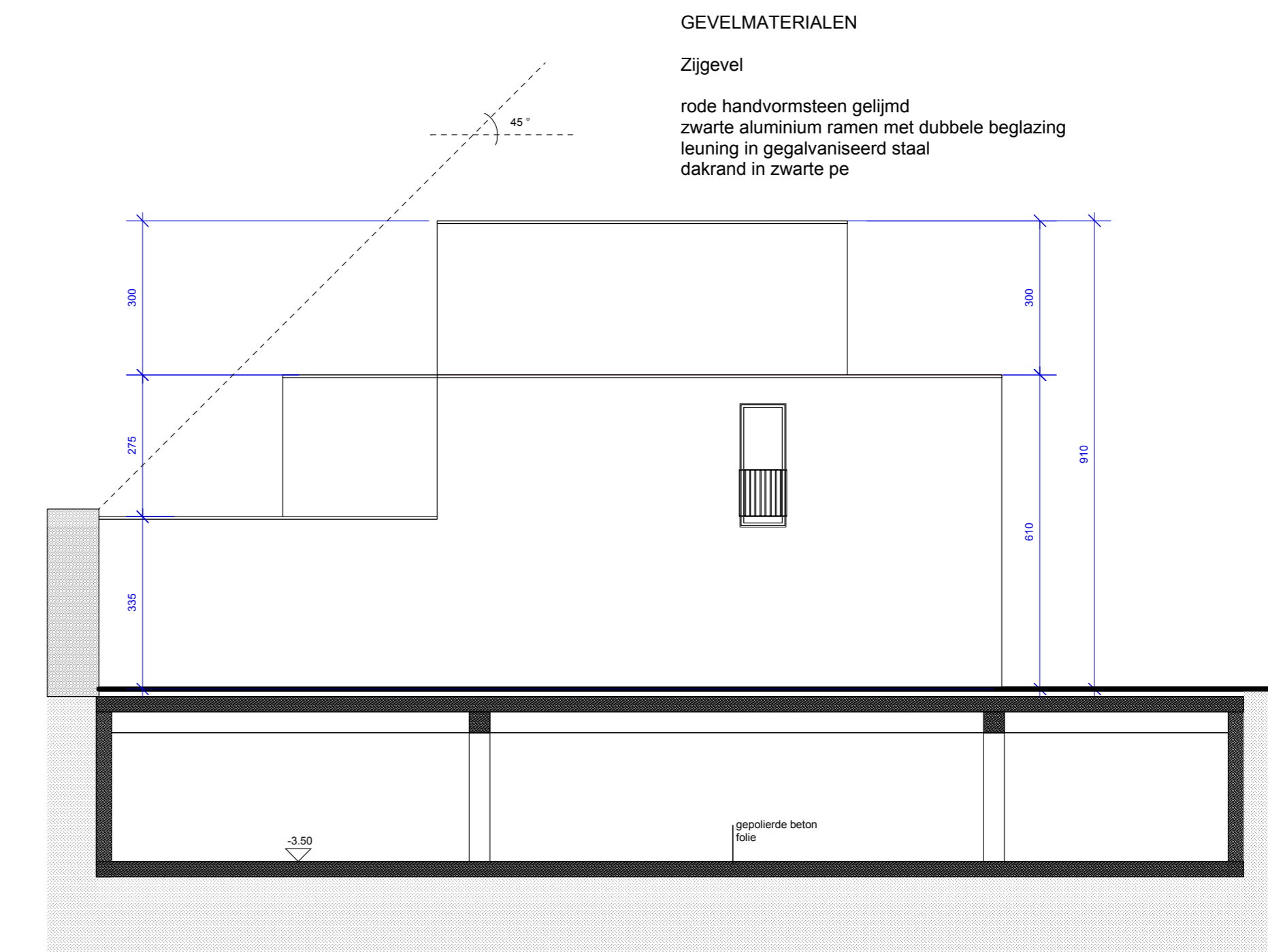


SNEDE D - D



SNEDE E - E



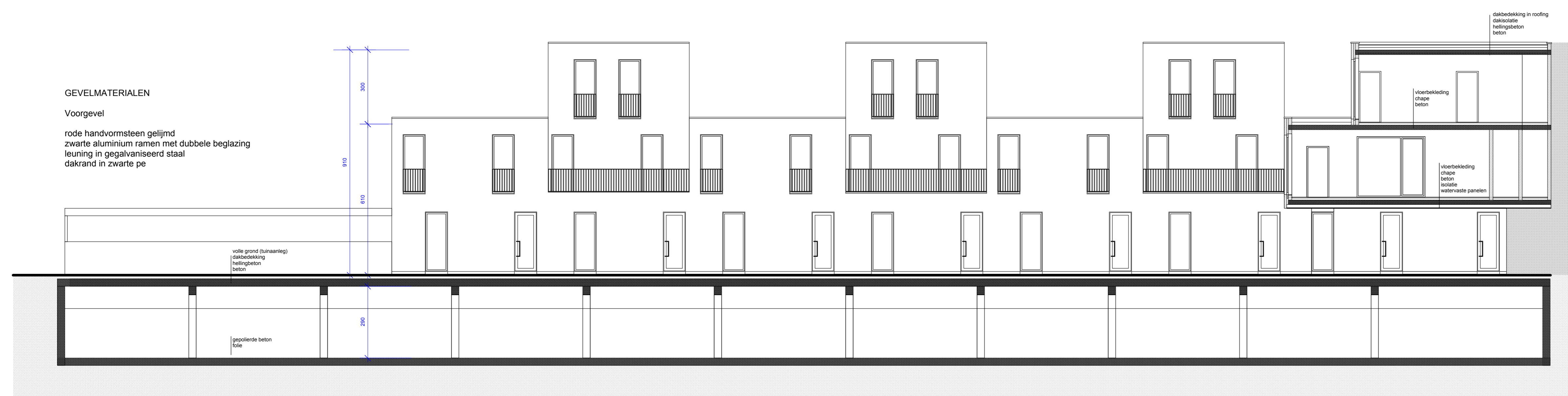
SNEDE C - C

GEVELMATERIALEN
Zijgevel
rode handvormsteen gelijmd
zwarte aluminium ramen met dubbele beglazing
leuning in gegalvaniseerd staal
dakrand in zwarte pe



SNEDE B - B

GEVELMATERIALEN
Achtergevel
rode handvormsteen gelijmd
zwarte aluminium ramen met dubbele beglazing
leuning in gegalvaniseerd staal
dakrand in zwarte pe



SNEDE A - A

GEVELMATERIALEN
Voorgevel
rode handvormsteen gelijmd
zwarte aluminium ramen met dubbele beglazing
leuning in gegalvaniseerd staal
dakrand in zwarte pe

afdekking in rookig
gepolierd
beton

vrije grond buitenzijde
afdekking
beton

gepoederde beton
dek

afdekking in rookig
gepolierd
beton

afdekking in rookig
gepolierd
beton

gepoederde beton
dek